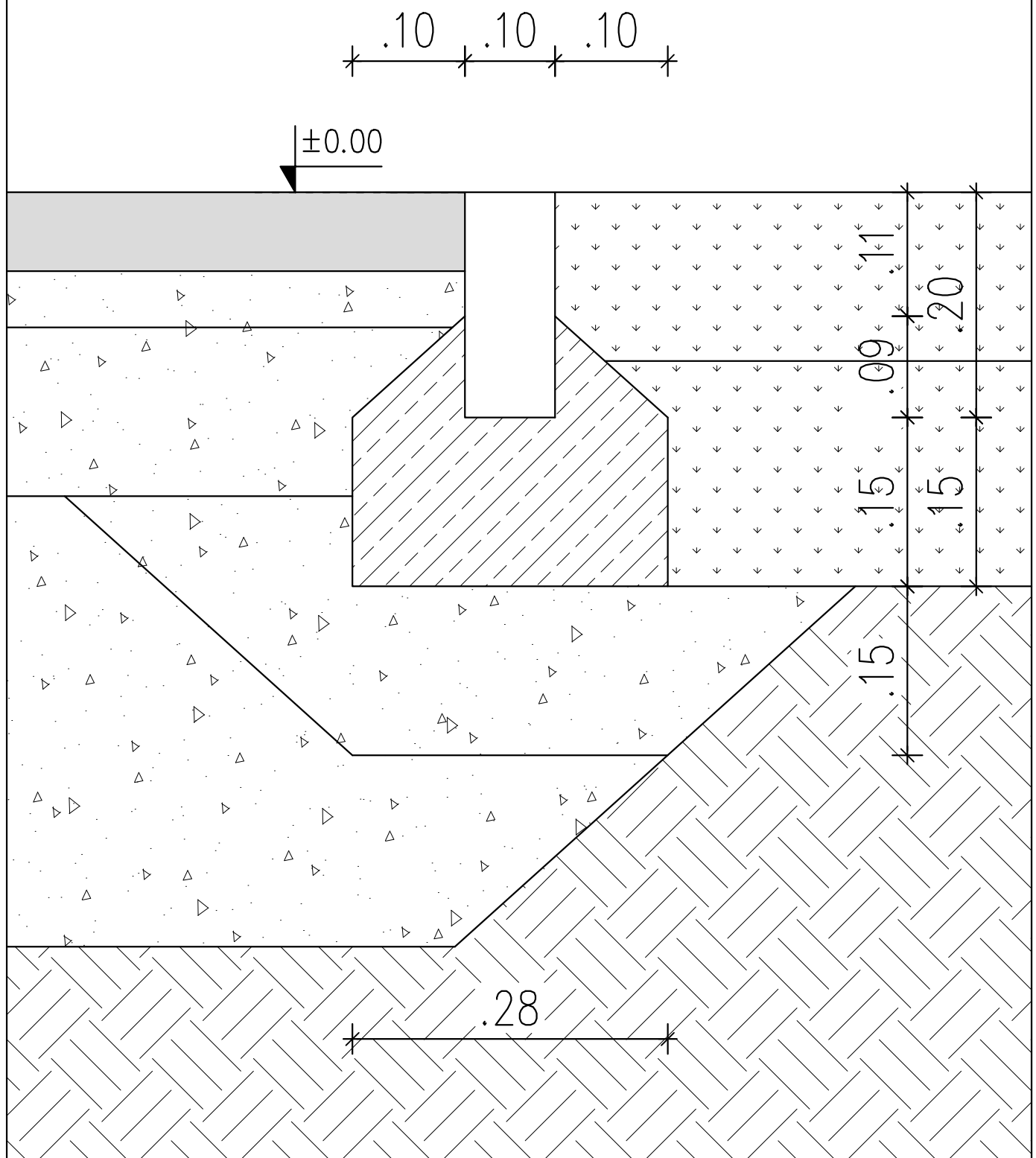


DETAJL GRANITNEGA ROBNIKA

10 / 20 / 100 cm



OZNAKA

DETAJL JAŠ-1

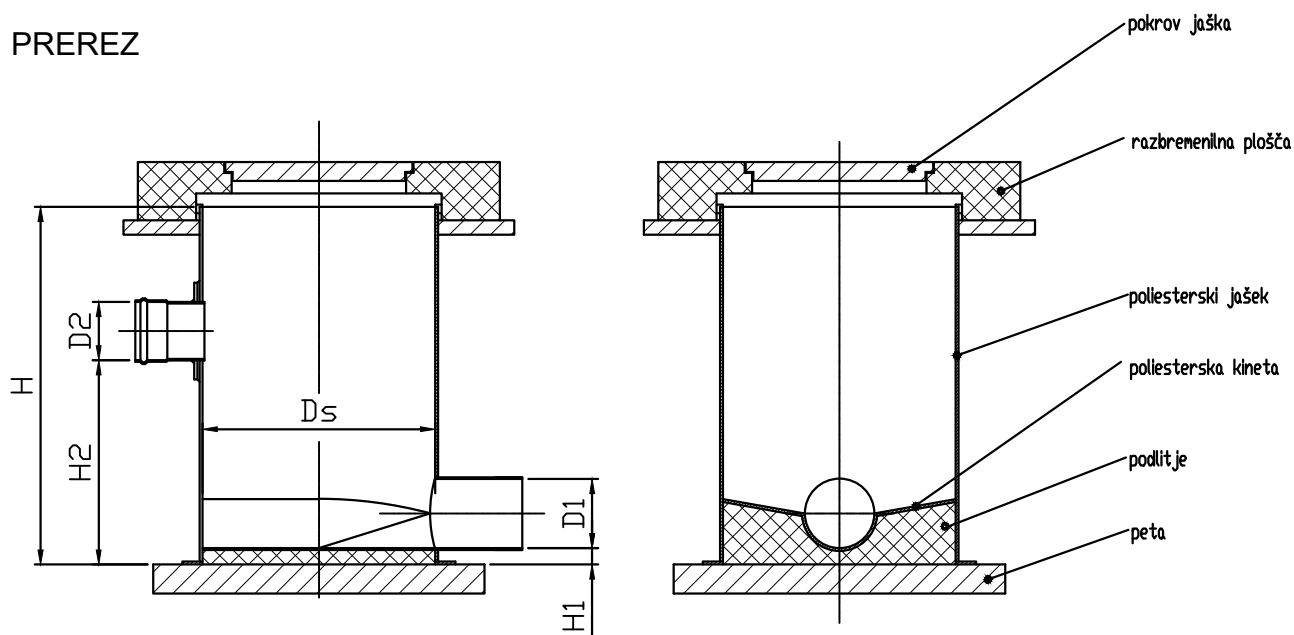
HIŠNI JAŠEK

dim. Poliestrska cev dim. od Ø600-1000 mm

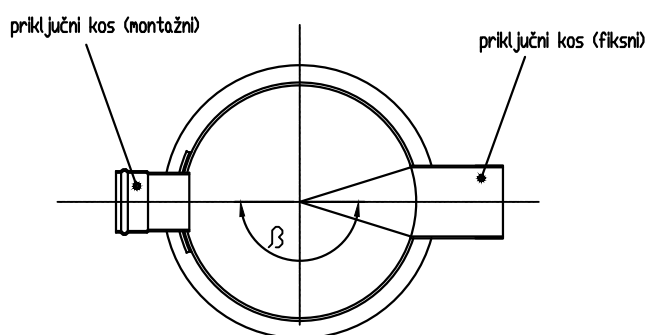
globina

količina

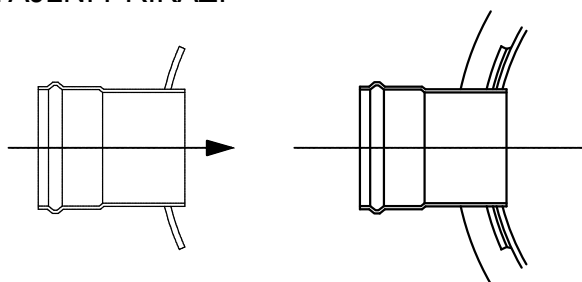
PREREZ



TLORIS



DETAJLNI PRIKAZI



OPIS

- premeri jaškov D_s : 600, 800 in 1000
- višina jaška do 5 m
- premer kanalske cevi D_1 = 200, 250 ali 300 mm
- material kanalskih cevi: PVC, poliest (HOBAS) ali PE
- premer montažne kanalske cevi D_2 = 100, 125, 150 ali 200 mm
- material montažne kanalske cevi: PVC
- montažna kanalska cev se zalepi z ustreznim (priloženim) lepilom
- pokrov jaška je potrebno izvesti skladno z EN 124

- razbremenilna plošča MB30 prenaša prometno obtežbo na zasipni material (zasipni material ne sme vsebovati velikih, težkih delov, ki bi lahko poškodovali jašek pri njegovem zasipavanju)
- jašek in kineta sta izdelani iz armiranega poliestra
- podlitje MB10 je potrebno izvesti pred montažo, tako da jašek obrnemo
- peta MB10 naj bo 0,5 m večja od premera jaška

OPOMBA: MERE PREVERITI NA LICU MESTA!

OZNAKA

DETALJ JAŠ-2

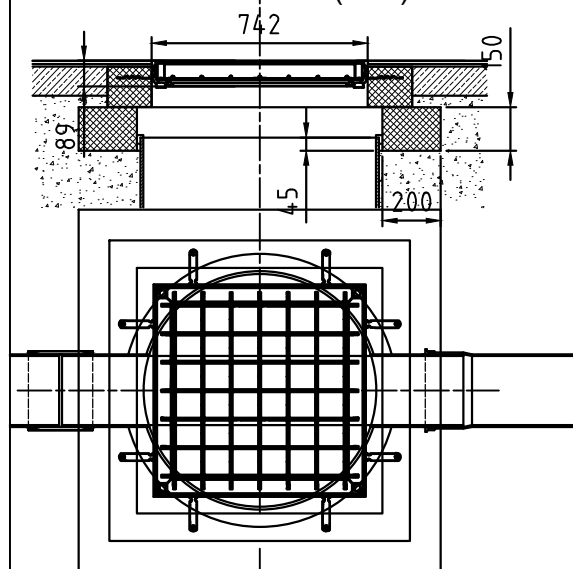
STANDARDNI GRP JAŠEK

dim. Poliestrska cev dim. od Ø400-1200 mm

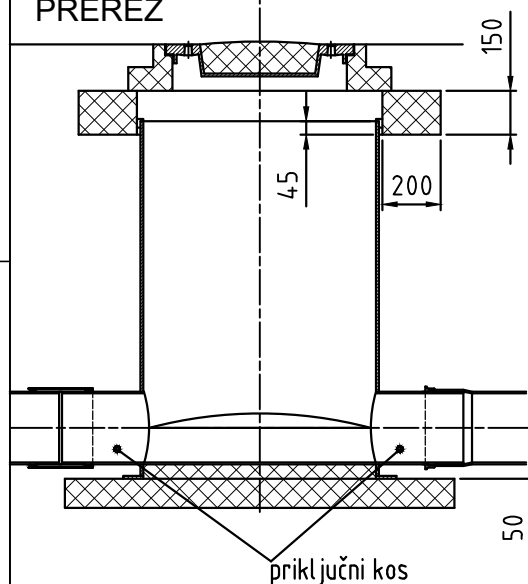
globina

količina

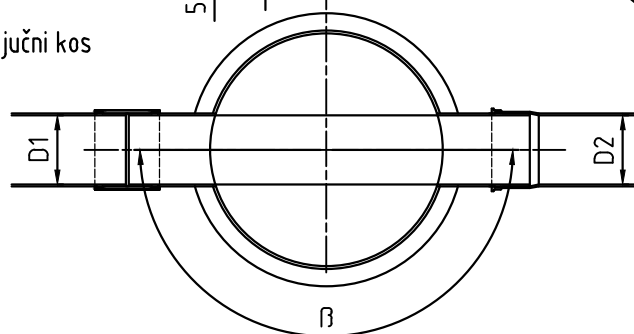
POLNILNI POKROV (A15)



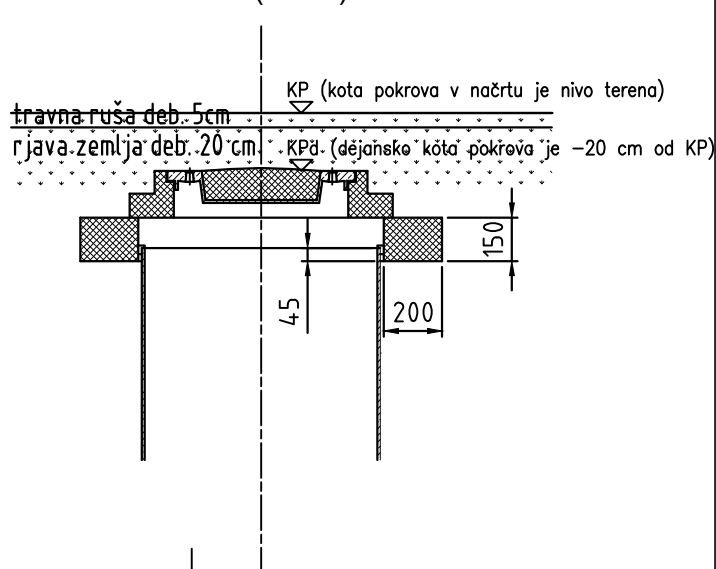
PREREZ



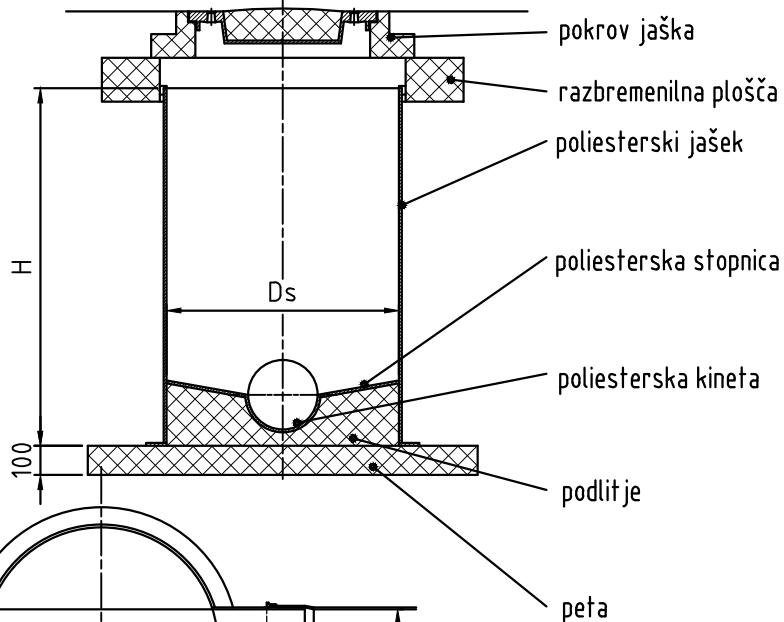
TLORIS



SLEPI POKROV (B125)



travnja ruša deb. 5 cm
rjava zemlja deb. 20 cm
KP (kota pokrova v načrtu je nivo terena)
KPd (dejanska kota pokrova je -20 cm od KP)



OPIS

- premeri jaškov D_s : 400, 600, 800, 1000, 1100 mm in več
- višina jaška do 5 m
- premeri kanalskih cevi D_1, D_2, D_3 : 100, 125, 150, 200, 250, 300, 400 in 500 mm
- koti med kanalskimi cevmi β po želji kupca
- material kanalskih cevi: PVC, poliest (HOBAS), PE, duktilna litina (NL)
- pokrov jaška je potrebno izvesti skladno z EN 124

- razbremenilna plošča MB30 prenaša prometno obtežbo na zasipni material (zasipni material ne sme vsebovati velikih, težkih delov, ki bi lahko poškodovali jašek pri njegovem zasipavanju)
- jašek in kineta sta izdelani iz armiranega poliestra
- podlitje MB10 je potrebno izvesti pred montažo, tako da jašek obrnemo
- peta MB10 naj bo 1 m večja od premera jaška

OPOMBA: MERE PREVERITI NA LICU MESTA!

OZNAKA

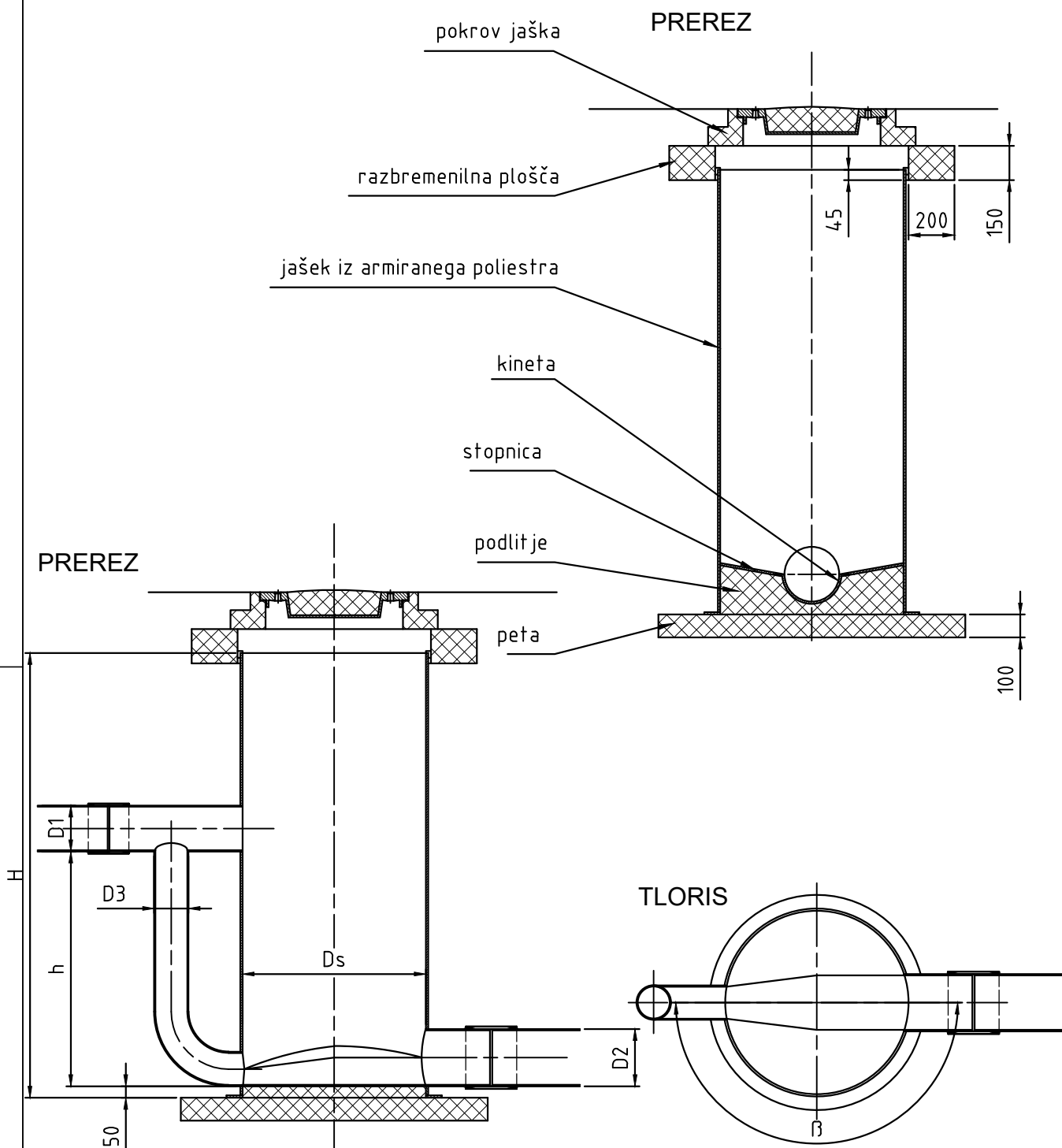
DETALJ JAŠ-3

KASKADNI GRP JAŠEK

dim. Poliestrska cev dim. od Ø800-2000 mm

globina glej prilogo Sheme Jaskov

količina glej prilogo Sheme Jaskov



OPIS

- premeri jaškov D_s : 800, 1000, 1100 mm in več,
- višina jaška do 5 m
- premeri kanalskih cevi D_1 , D_2 , D_3 : 100, 125, 150, 200, 250, 300, 400, 500, 600, 800, 1000, 1100 in 1200 mm
- koti med kanalskimi cevmi β po želji kupca
- materijal kanalskih cevi: PVC, poliester (HOBAS), PE, duktilna litina (NL)
- pokrov jaška je potrebno izvesti skladno z EN 124

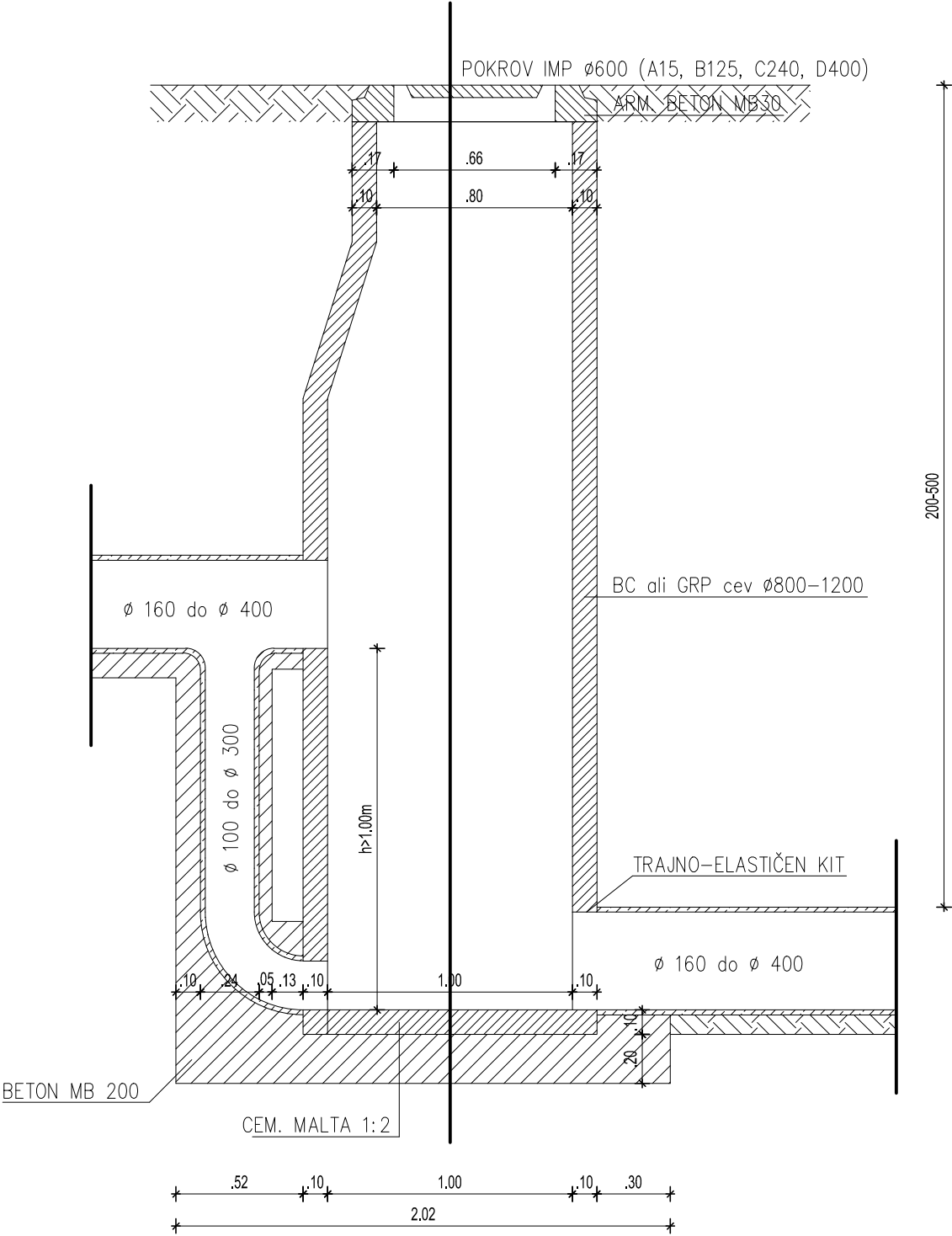
- razbremenilna plošča MB30, prenaša prometno obtežbo na zasipni material,
- jašek, kineta in stopnica so izdelane iz armiranega poliestra,
- podlitje MB10, izvesti pred montažo, tako da jašek obrnemo,
- peta MB10, naj bo za 1 m večja od premera jaška.

OPOMBA: MERE PREVERITI NA LICU MESTA!

OZNAKA

DETAJL MET-10.3
DETAJL REVIZIJSKEGA JAŠKA
S PODSLAPJEM

dim.	Splošni detajl
globina	Splošni detajl
količina	Splošni detajl



OZNAKA

DETAJL JAS-6

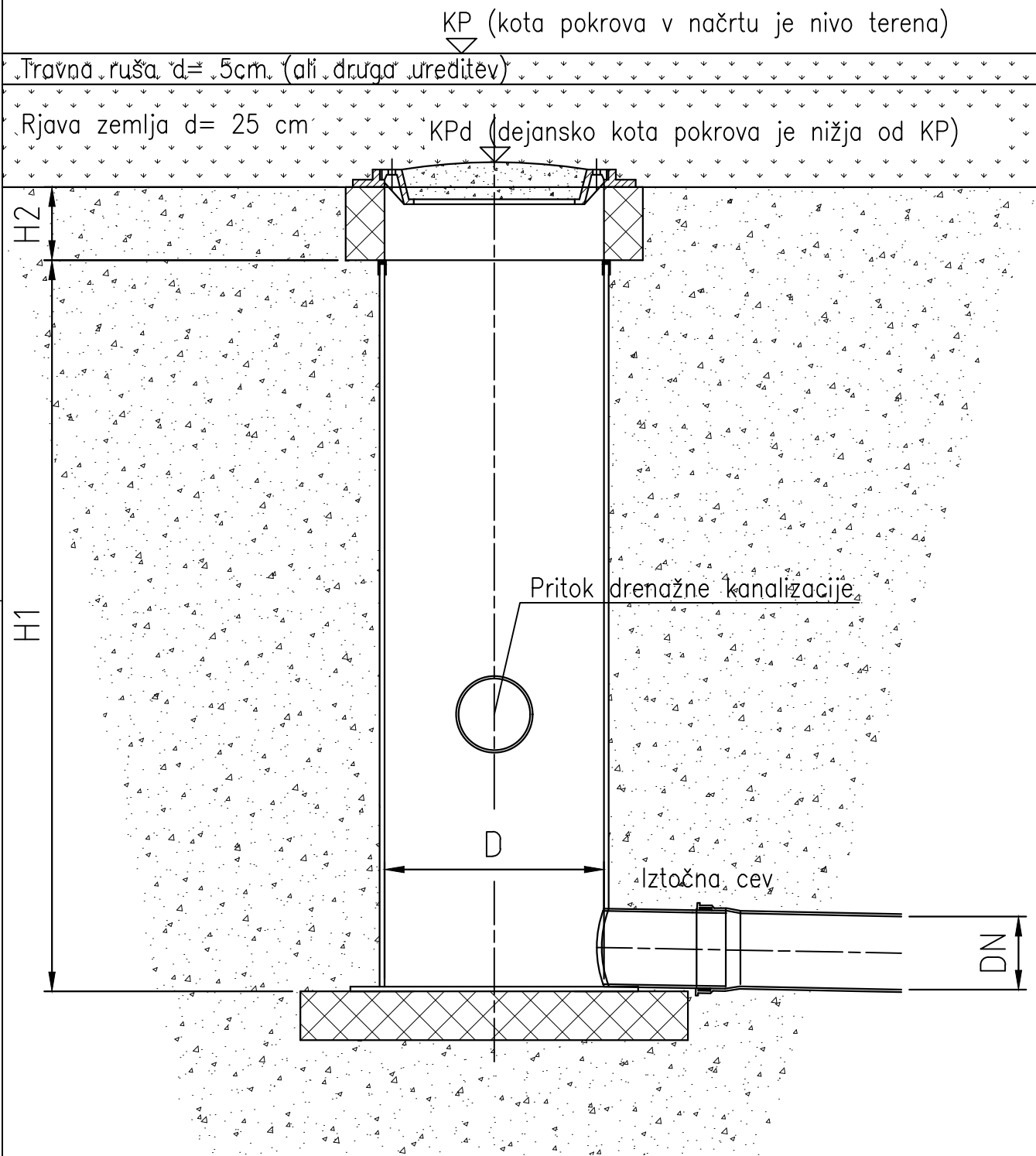
SLEPI DRENAŽNI JAŠEK RAZLIČNIH
PREMEROV

Poliestrška ali betonska cev dim. od Ø500mm

dim. do Ø1000mm

globina glej prilogo Sheme Jaskov

količina glej prilogo Sheme Jaskov



OPOMBA: MERE PREVERITI NA LICU MESTA!

OZNAKA

DETALJ PES-3

CESTNI POŽIRALNIK / PESKOLOV Ø50 cm
Z LTŽ MREŽO

dim. Poliestrska cev dim. od Ø400,500 ali 600 mm

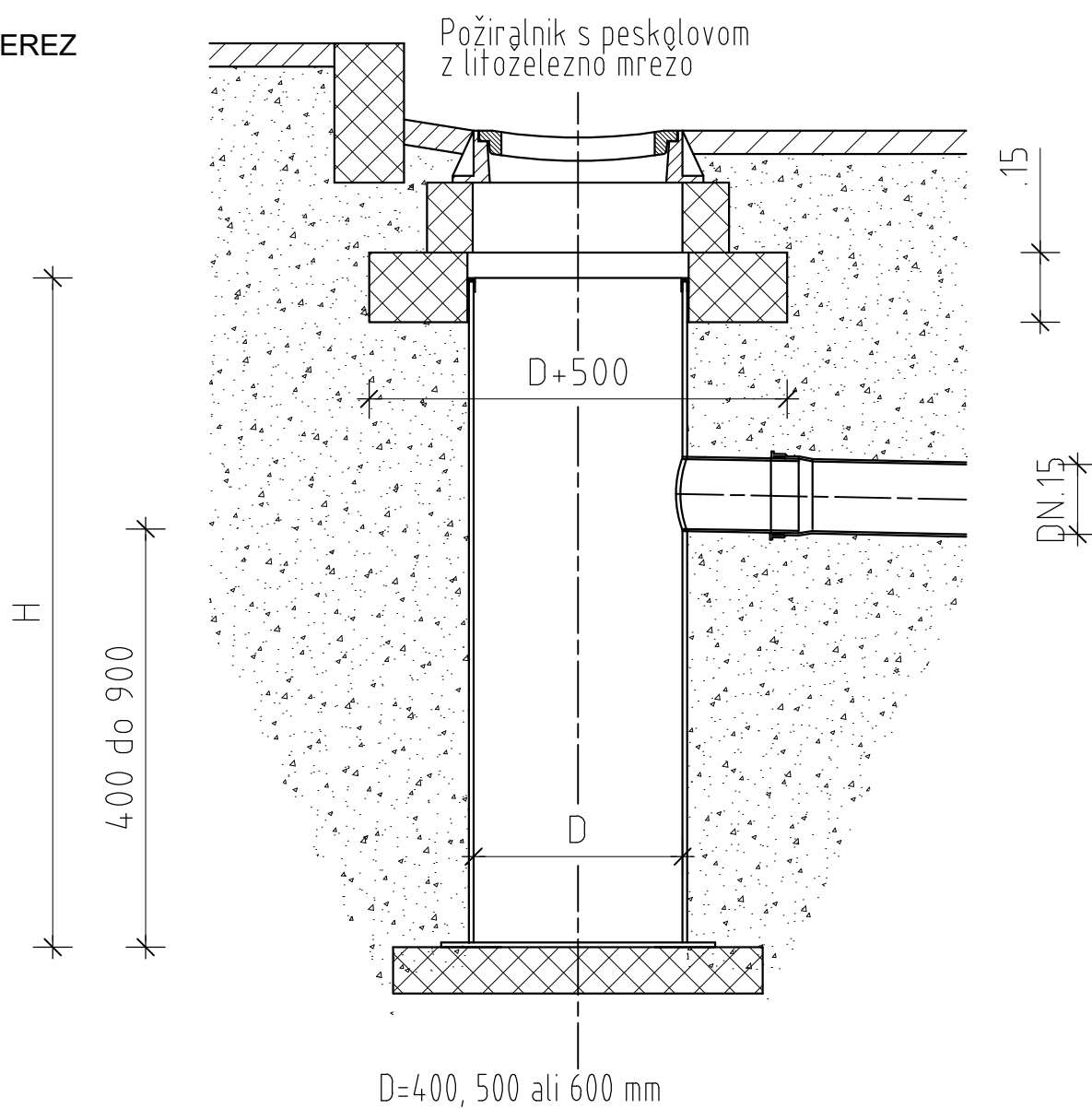
globina

var.

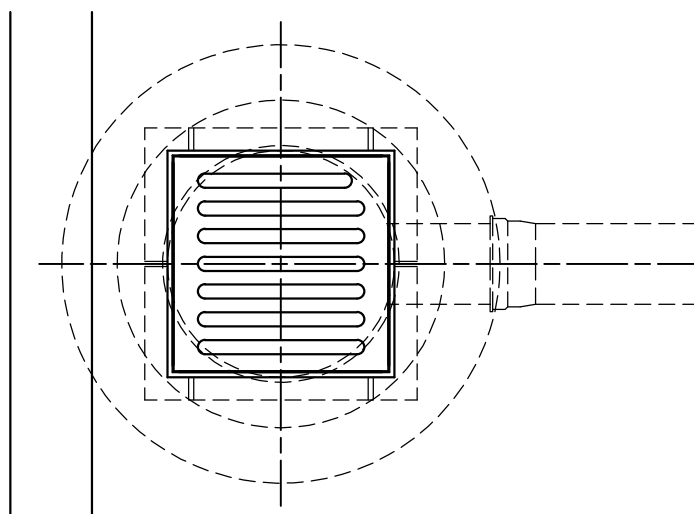
količina

2 KOS

PREREZ



TLORIS



OPOMBA: MERE PREVERITI NA LICU MESTA!

OZNAKA

DETAJL M16-2-PE

DETAJL PESKOLOVA Ø40

dim.

Betonska cev dim. od Ø400 mm

globina

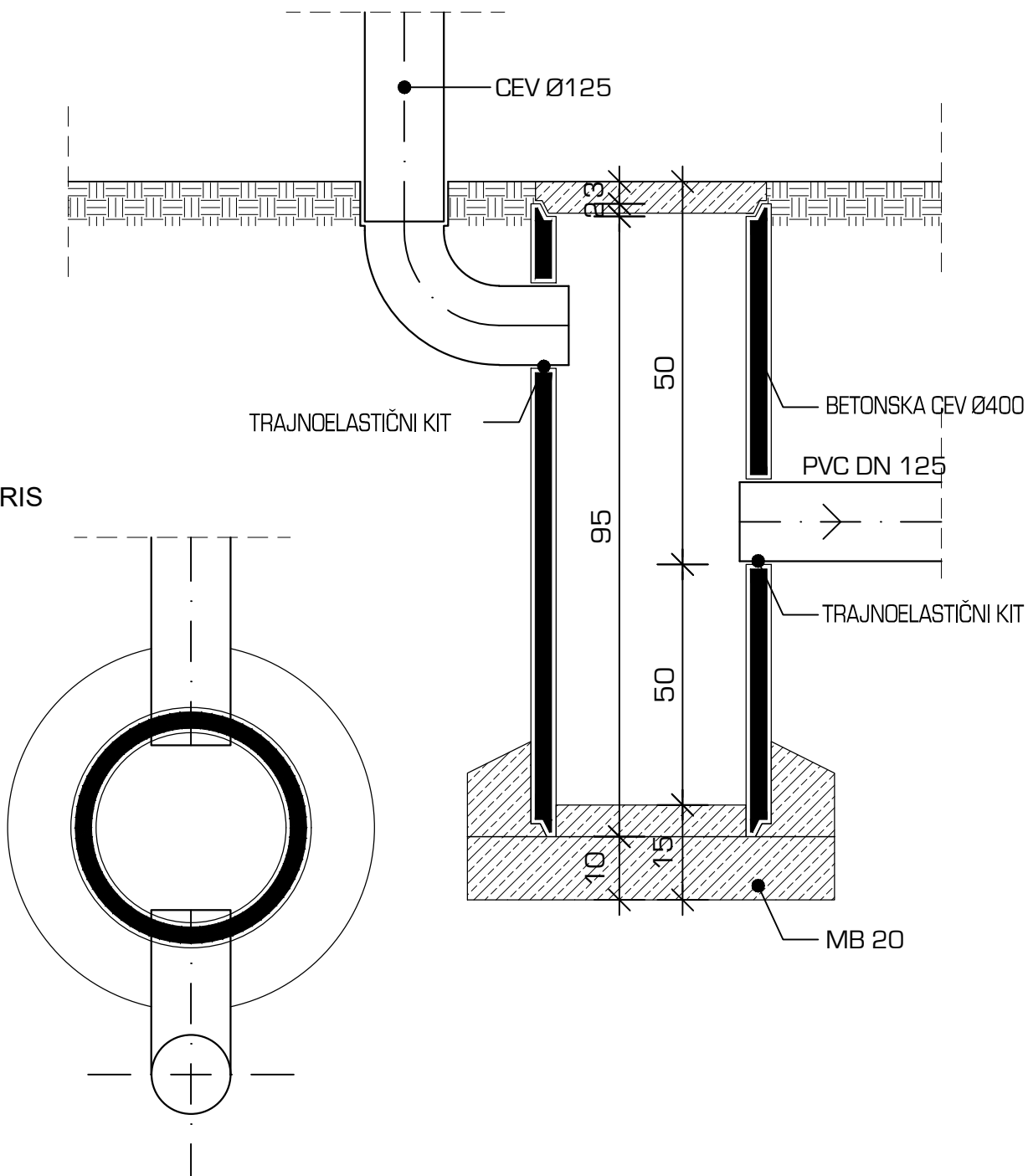
glej prilogo Sheme Jaskov

količina

glej prilogo Sheme Jaskov

PREREZ

TLORIS



OPIS

- CEV: Ø 40 cm - 1.05 m1
- POKROV: Ø 300 A15 - 1kos
- premer izpustne kanalske cevi D= 125 mm

OPOMBA: MERE PREVERITI NA LICU MESTA!

OZNAKA

DETAJL JAR-2

DETAJL POLAGANJA CEVI

POD POVOZNIMI POVRŠINAMI

dim.

Splošni detajl

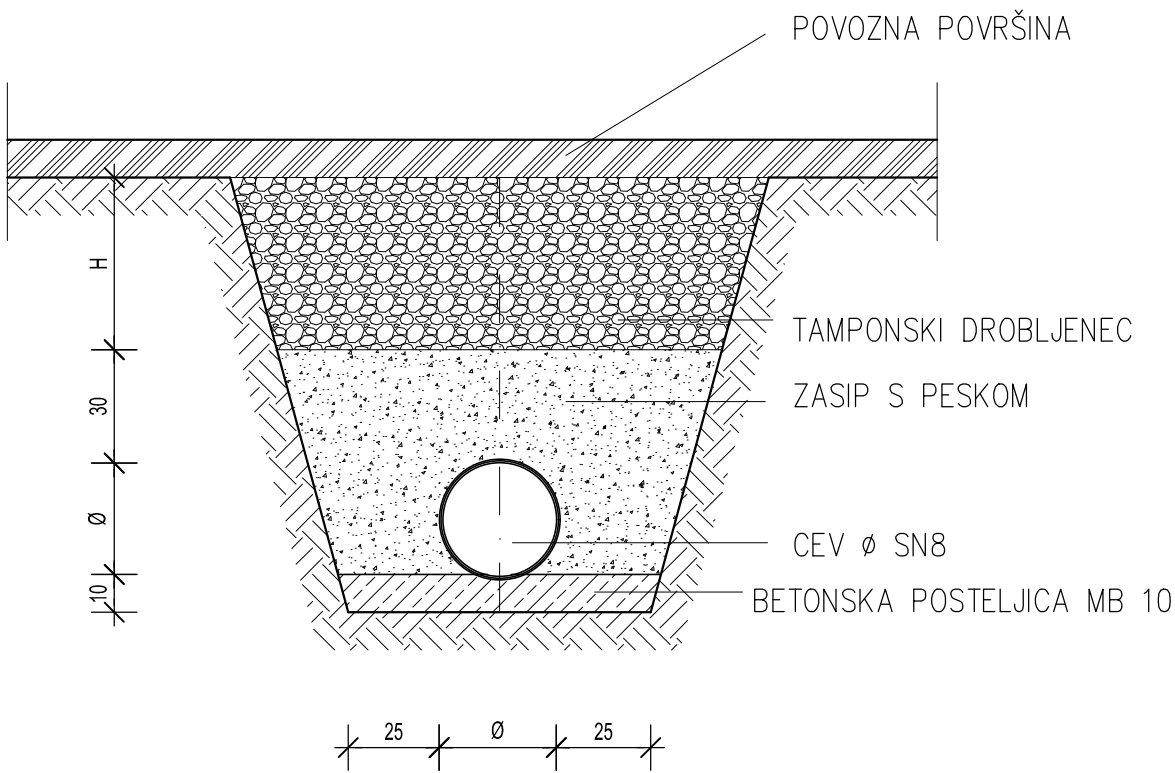
globina

H>0.6 m

količina

Splošni detajl

PREREZ



OPIS -

OPOMBA: MERE PREVERITI NA LICU MESTA!

OZNAKA

DETAJL JAR-3

DETAJL POLAGANJA CEVI

POD POVOZNIMI POVRŠINAMI

dim.

Splošni detajl

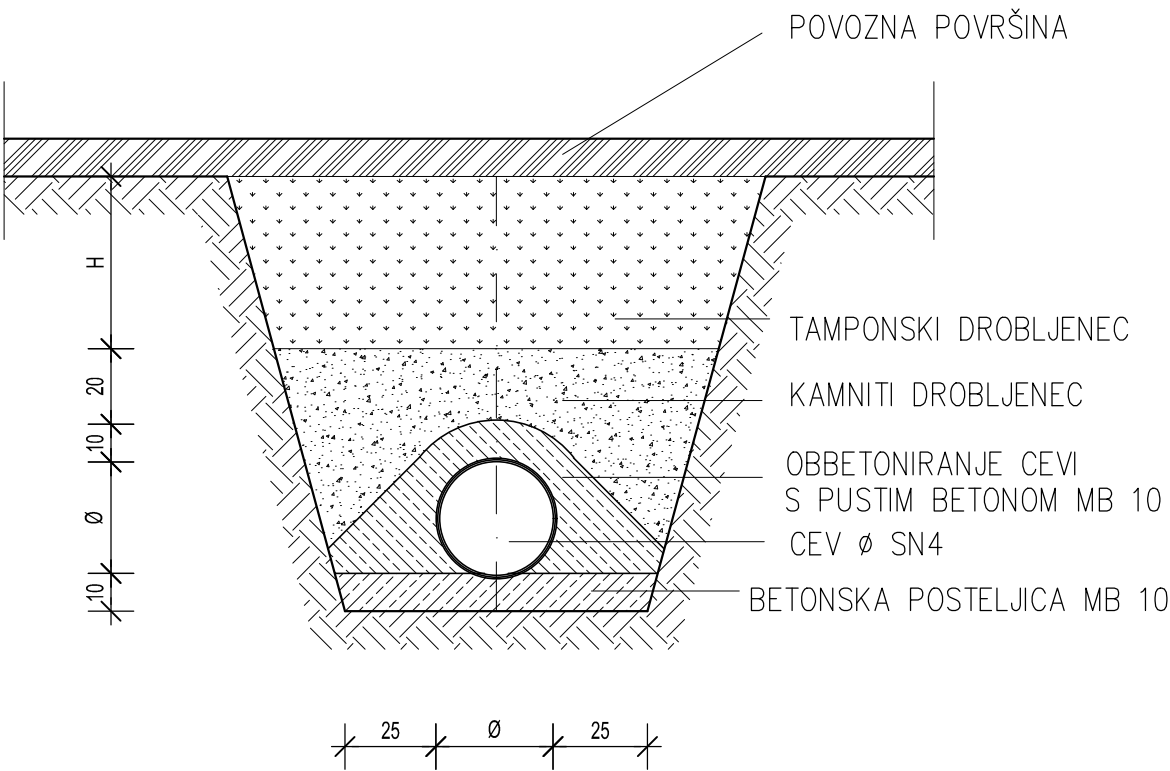
globina

$H < 0.6 \text{ m}$

količina

Splošni detajl

PREREZ



OPIS -

OPOMBA: MERE PREVERITI NA LICU MESTA!

OZNAKA

DETAJL JAR-4
DETAJL POLAGANJA CEVI
V TRAVNIH POVRŠINAH

dim.

Splošni detajl

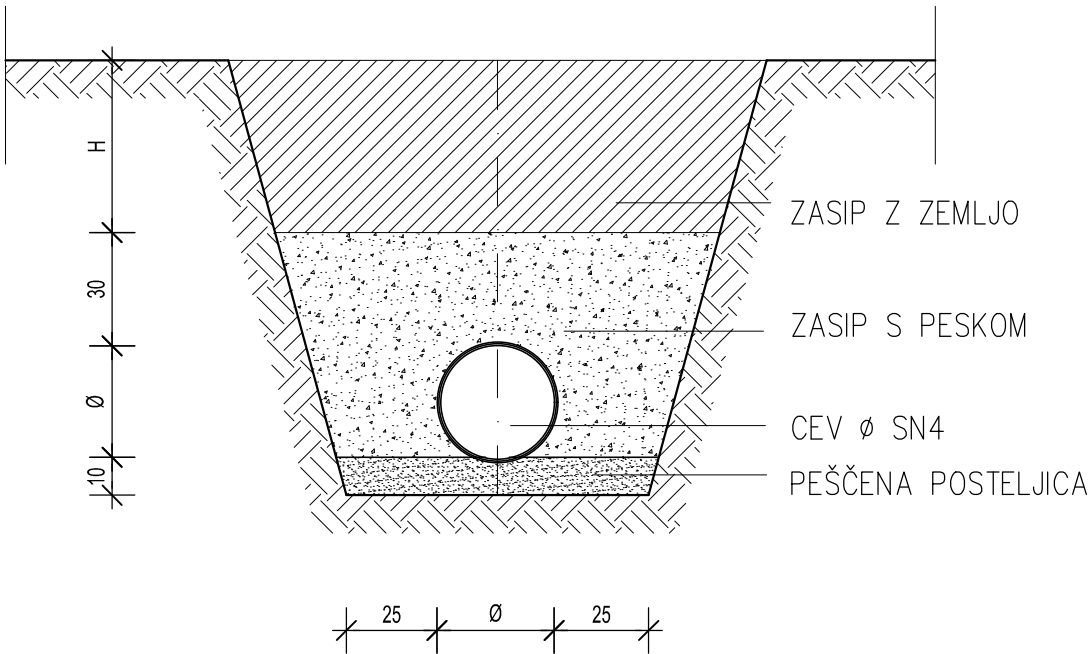
globina

H>0.6 m

količina

Splošni detajl

PREREZ



OPIS -

OPOMBA: MERE PREVERITI NA LICU MESTA!

OZNAKA

DETAJL JAR-1

DETAJL POLAGANJA CEVI

POD POVOZNIMI POVRŠINAMI

dim.

Splošni detajl

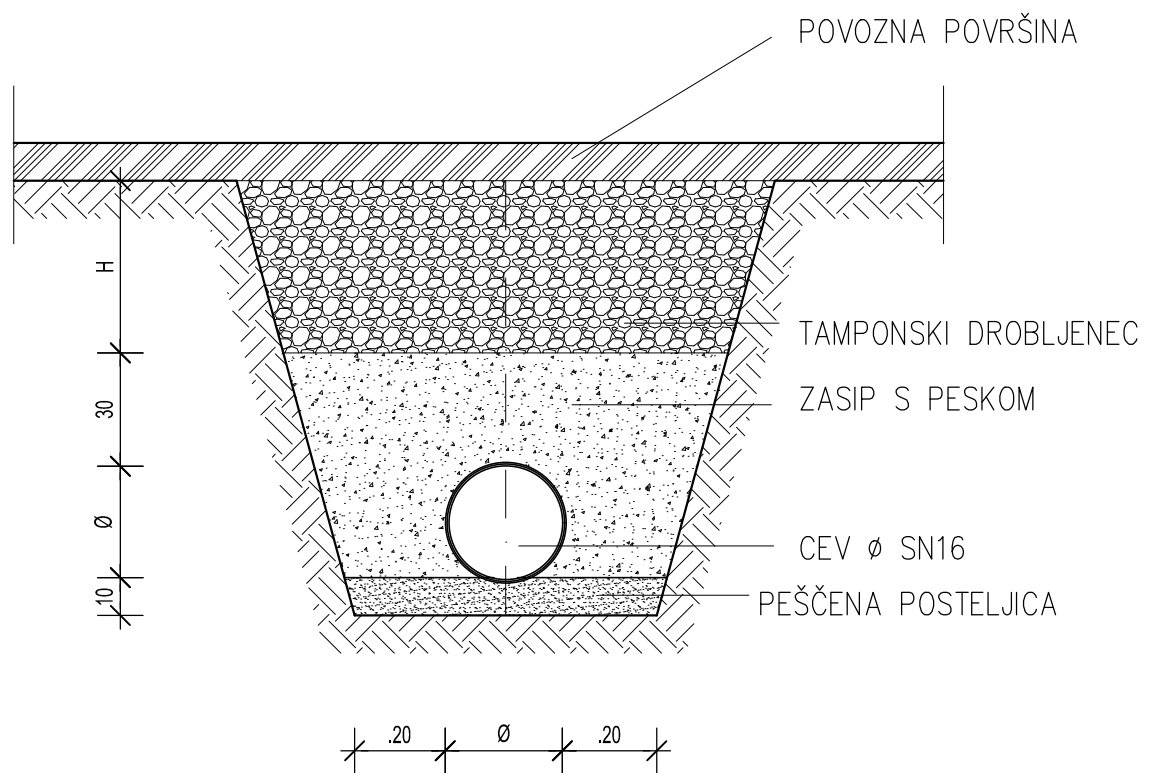
globina

H<0.6 m, H>0.6 m

količina

Splošni detajl

PREREZ



OPIS -

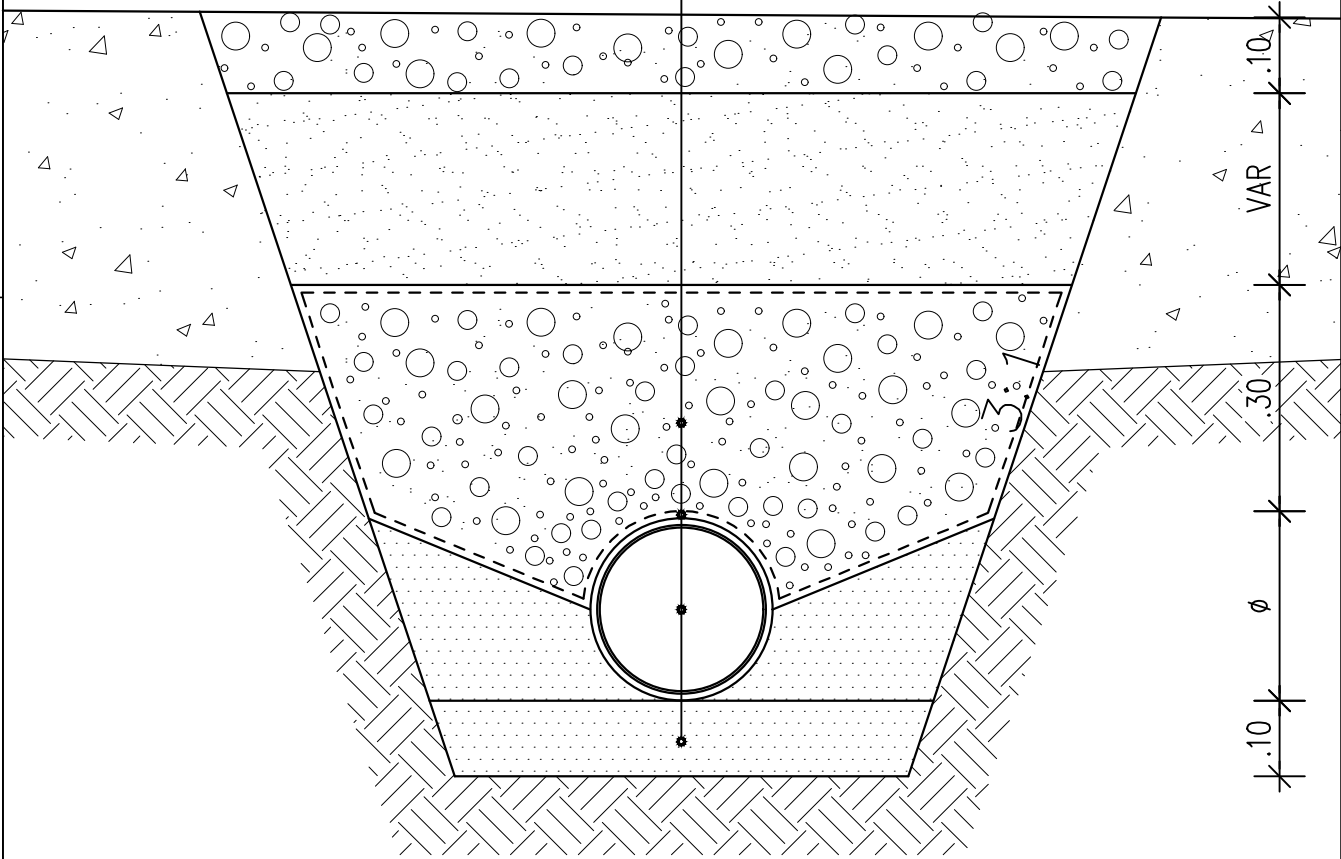
OPOMBA: MERE PREVERITI NA LICU MESTA!

OZNAKA **DETAJL JAR-5**
DETAJL DRENAŽNEGA JARKA

dim.	Splošni detajl
globina	H>0.6 m
količina	Splošni detajl

PREREZ

- beli prodec 4–8 mm
- gramozno nasutje granulacije 16–32 (VAR.cm)
- filc
- beli prodec 16–48 mm
- filc
- drenažna cev
- nabita glina ali betonska posteljica / ležišče MB5



OPIS -

OPOMBA: MERE PREVERITI NA LICU MESTA!

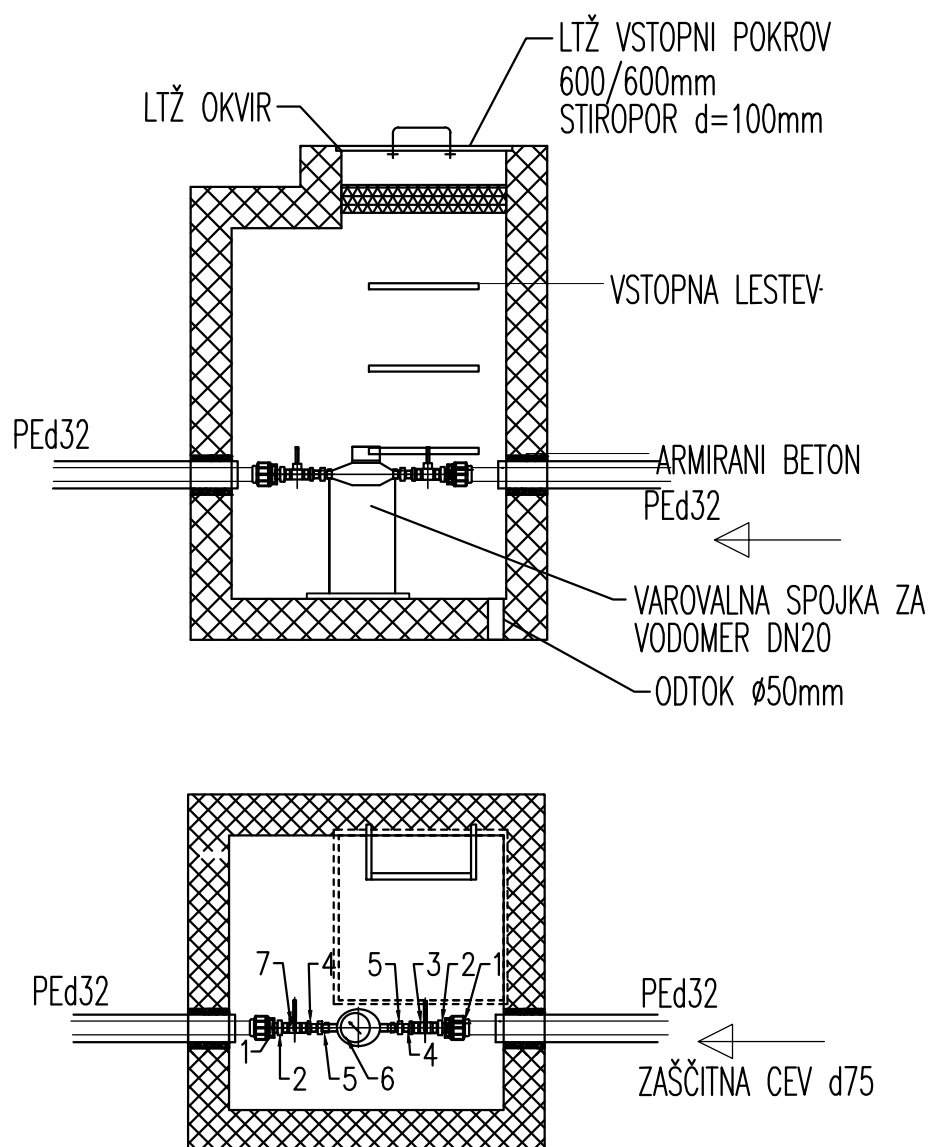
OZNAKA

DETALJ VOD-2 **VODOMERNI AB JAŠEK**

dim. Prefabriciran jašek dim. 100/100/170 cm

globina 170 cm

količina 2 KOS



1	univerzalna spojka polietilen	PEd32/DN25	2
2	privijalo, zunanji/notranji navoj	1"	1
3	krogelni ventil, notranji/notranji navoj	1"	1
4	redukcija, zunanji/zunanji navoj	1" / 3/4"	2
5	privijalo, zunanji/notranji navoj	3/4"	2
6	večnatočni vodomerni DN 20 z impulznim izhodom za daljinsko odčitavanje, kompletno s holandcema in konzolo	3/4"	1
7	krogelni ventil, notranji/notranji navoj, z izpustom	1"	1

OZNAKA

DETAJL VOD-3

DETAJL PRIKLJUČKA NA JAVNI VODOVOD

dim.

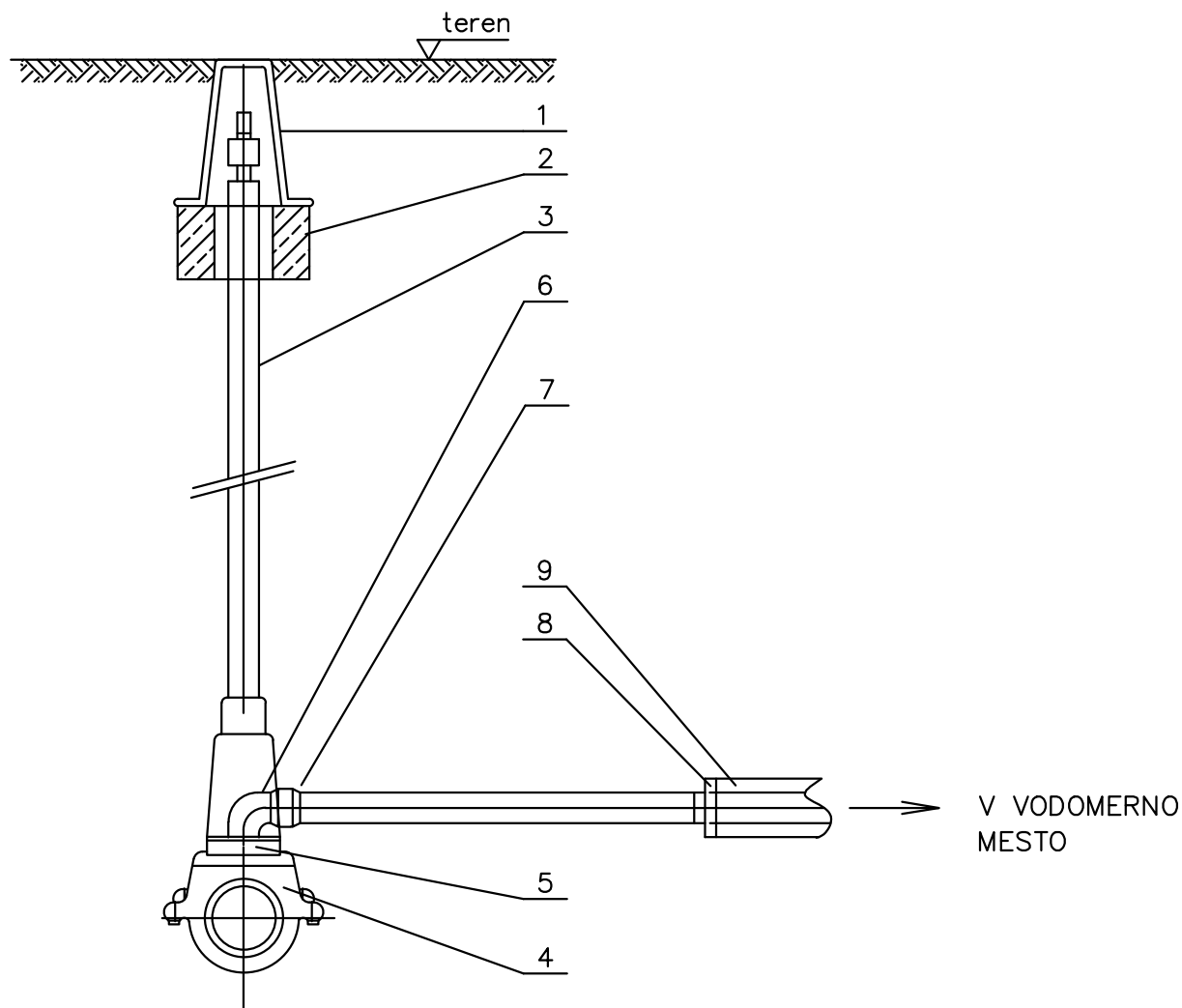
ZAK navrtni ventil s sedlom

globina

-

količina

1 KOS



- 1 CESTNA KAPA
- 2 OBROČ PODLOŽNI
- 3 VGRADNA GARNITURA
- 4 NAVRTALNI ZASUN
- 5 ZMANJŠEVALNI KOS R 6/4/R1
- 6 SPOJKA LOČNA ISO FITING d 25/R 3/4"
- 7 PRIKLJUČNA CEV PE TIP 2d 32/10
- 8 TESNILO GUMI ZA ZAŠČITNO CEV PE d63
- 9 ZAŠČITNA CEV PE d63/10

OZNAKA

DETALJ VOD-4

POLAGANJE VODOVODNE CEVI V JAREK

dim.

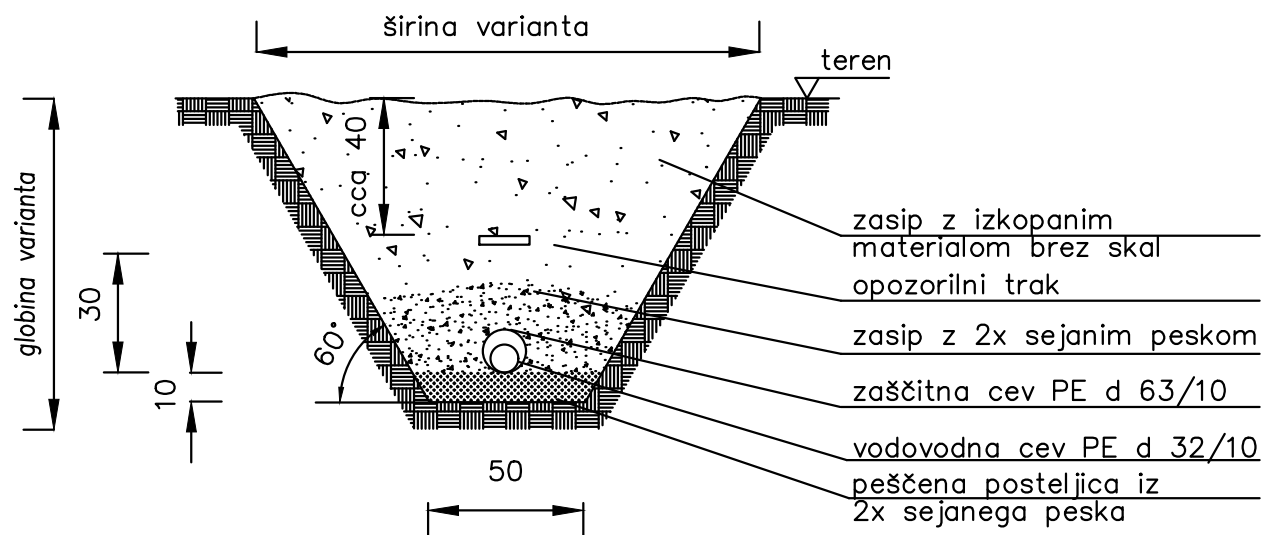
-

globina

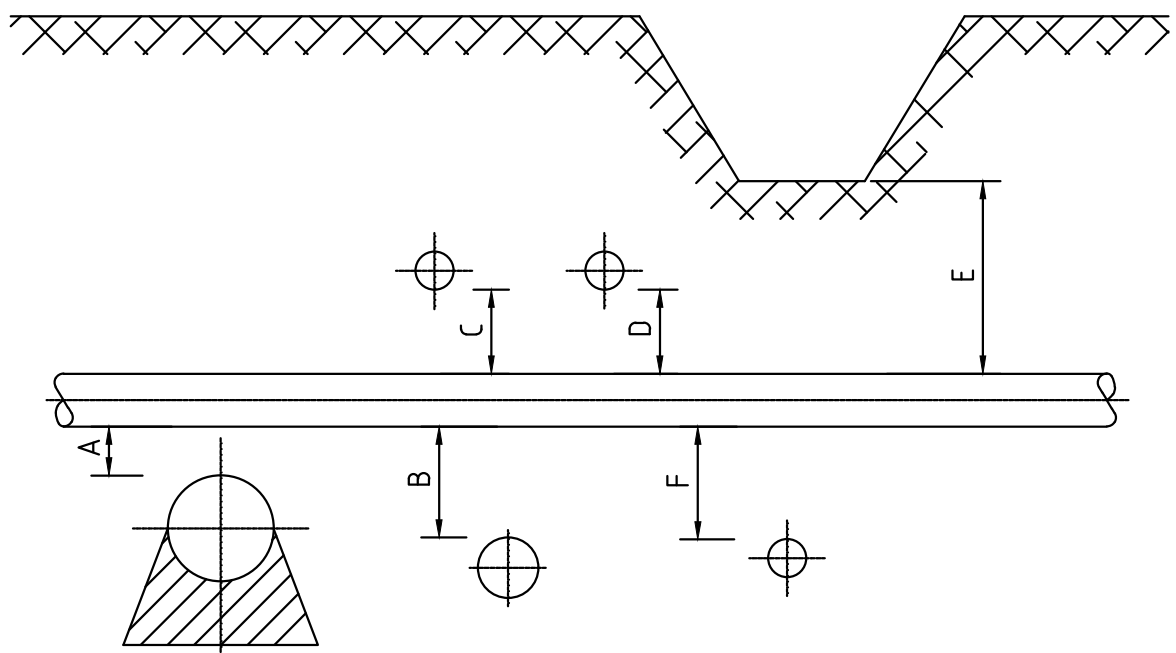
120 cm

količina

-



KRIŽANJE INSTALACIJ

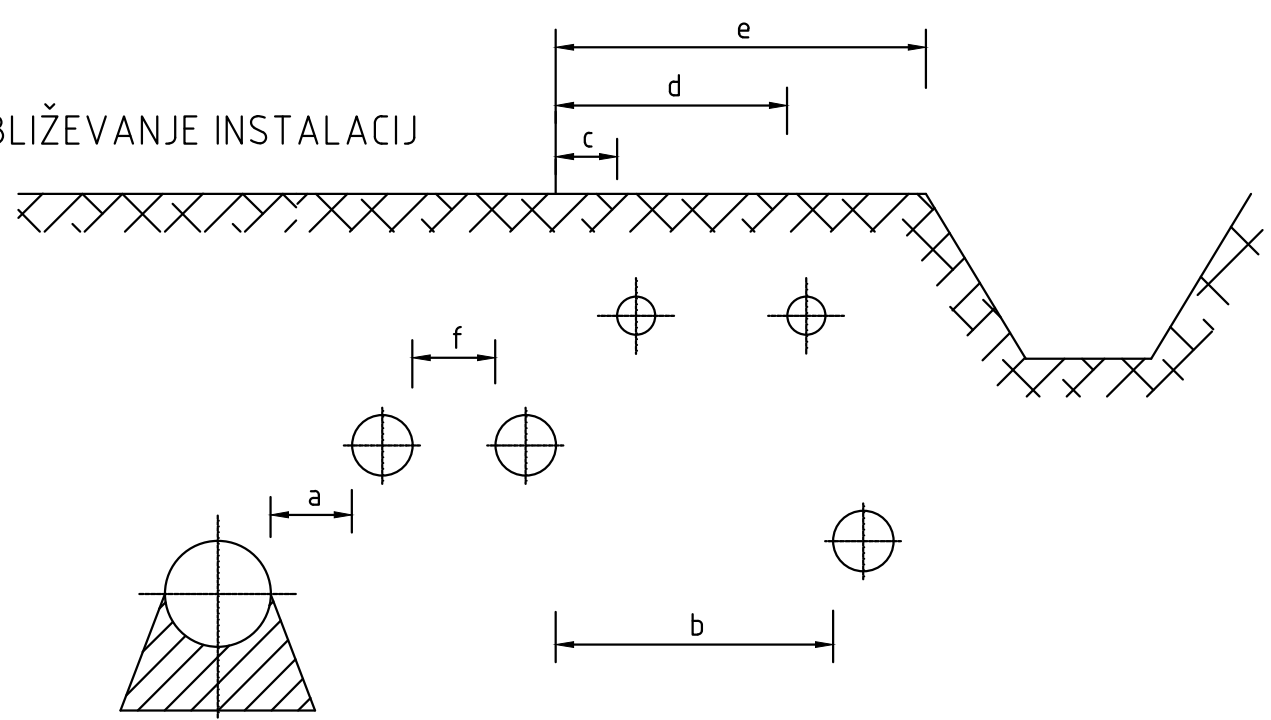


OBJEKT	min. svetla razdalja (m)	
	križanje	približevanje
Plinovod iz PE do odvodnih kanalov	0.2	0.6
Plinovod iz PE do vodovoda	0.2	0.6
Plinovod iz jekla do odvodnih kanalov	0.2	0.3
Plinovod iz jekla do vodovoda	0.2	0.3
Plinovodi med seboj	0.2	0.6
Plinovod do visoko napetostnih kablov	0.3	0.5
Plinovod do informacijskih kablov	0.3	0.5
Plinovod do vodov kemične industrije	0.2	0.5
Plinovod do jam in jarkov	0.2	0.3
Plinovod iz PE do daljinskega vodovoda	1.0	1.0
Plinovod iz jekla do daljinskega vodovoda	0.2	0.3

LEGENDA:

- A,a - odvodni kanal
- B,b - vodovod
- C,c - električni kabli
- D,d - informacijski kabli, telefon
- E,e - jame,kanali
- F,f - plinovod

PRIBLIŽEVANJE INSTALACIJ



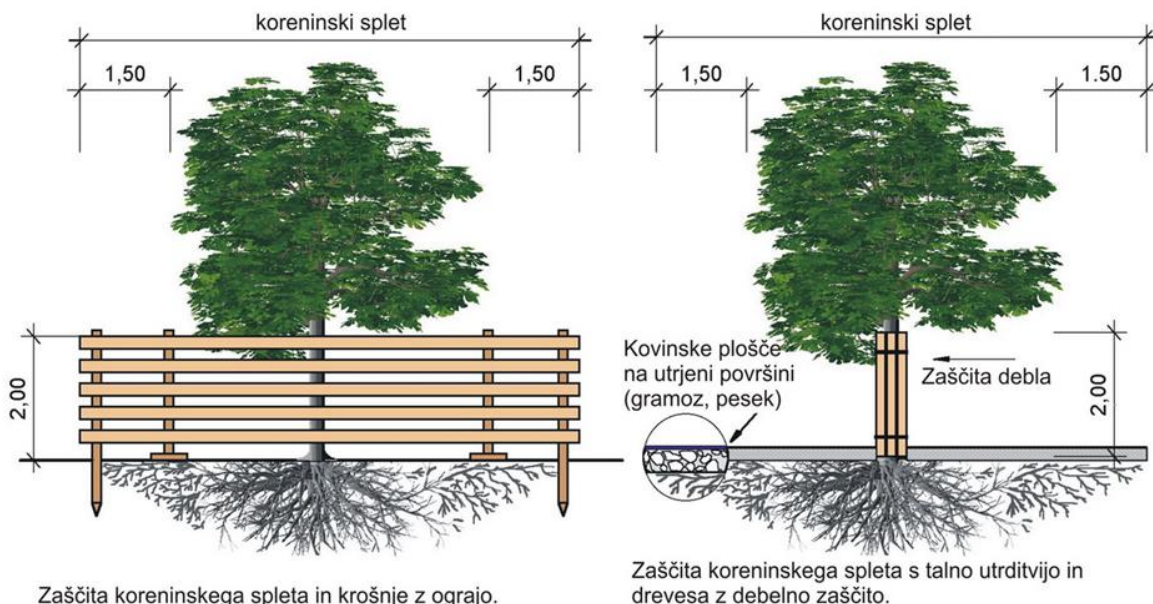
OPOMBA: MERE PREVERITI NA LICU MESTA!

Zaščita obstoječih dreves, ki jo je potrebno izvajati med gradnjo:

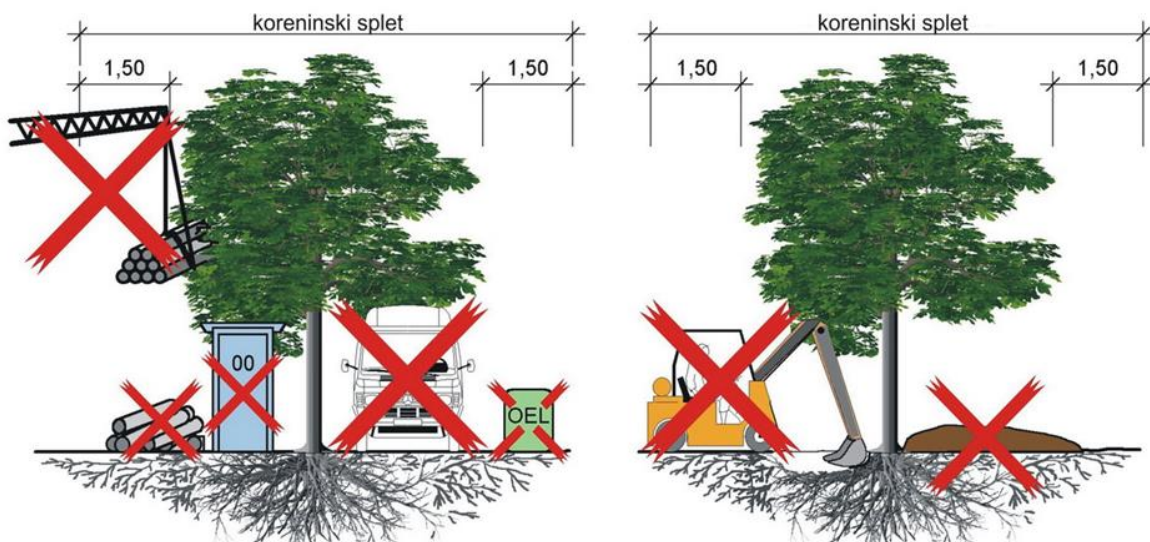
Zaščita dreves med gradnjo (DIN 18920)

vir: Arbeitskreis Stadtbäume, Gartenamtsleiterkonferenz im Deutschen Städtetag, november 2001

Fizična zaščita



Prepovedi



Prepovedana je vožnja in obračanje vozil pod krošnjami dreves in preko koreninskega spleta.
Prepovedano je odlaganje olj in goriv, kemikalij, lesa, gradbenega in drugega materiala pod krošnjami dreves in nad koreninskim spletom.
Prepovedane so poškodbe tal.
Prepovedano je nasuvanje in skladiščenje materialov.
Prepovedano je stiskanje koreninskega spleta.
Prepovedano je polaganje komunalnih vodov.
Prepovedano je poseganje v krošnje dreves z gradbenimi stroji in napravami.